

Le pot à crayons de Sébastien

TUTORIEL : Pot à crayons clipsable sur une table

Matériel : moins de 3 €

1 pot à crayons

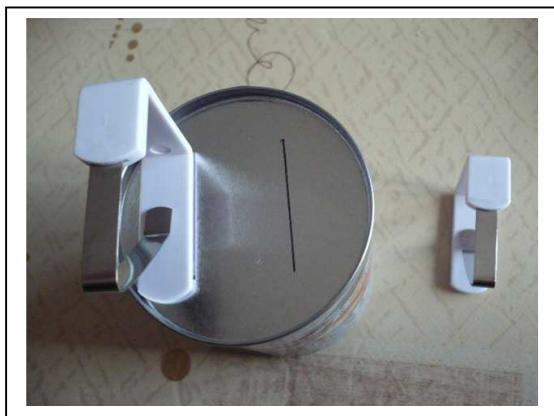
(j'ai trouvé un cendrier avec des motifs qui ont plu à Sébastien)

Adhésif double face fixation forte

2 pinces à nappe

Durée de réalisation : 10 minutes

Tracer des repères pour placer les pinces à nappe (bien parallèles) sur le fond du pot. N'en mettre qu'une seule aurait permis au pot d'être entièrement sur la table (et ne pas dépasser). Avec deux c'est plus stable et plus solide.



Mettre du scotch double face sur la partie qui sera en contact avec le pot, et coller contre les repères préalablement tracés.

C'est fait !!

