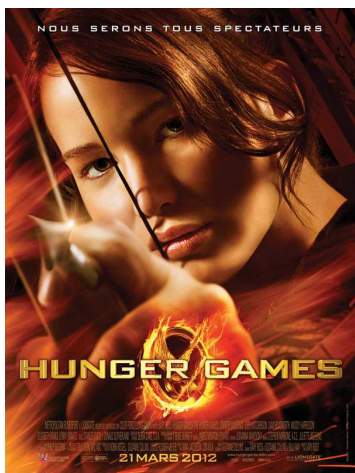


# Nature et fonction des mots

Les **mots** qui composent une phrase ont **une identité (leur nature)** et **un rôle (leur fonction)**, comme les acteurs d'un film. Comme eux, ils peuvent jouer des rôles différents selon les phrases dans lesquels on les retrouve.

**Identité :** Jennifer Lawrence



Hunger Games

X-Men: Apocalypse

**Rôle :** Katniss Everdeen

**Rôle :** Mystique

## Dans la phrase :

- **Natures :** nom commun, nom propre, pronom personnel, adjectif qualificatif, verbe, etc
- **Fonctions :** sujet, verbe, compléments, etc.

**Nature**

Le	chat	gris	boit	le	lait.

**Fonction**

